

Деца, отглеждани в специализирани институции в сравнителен план 2001 – 2007 година

Според §1, т.5 от Допълнителната разпоредба на Закона за закрила на детето от 18 април 2003 г., дефиницията за специализирани институции ги определя като “домове - пансионен тип за отглеждане и възпитание на деца, в които те са трайно отделени от своята домашна среда”.

Необходимостта от прецизиране на понятието “специализирана институция” се налага от факта, че доскоро в публичното пространство ”деца от домове “ и “деца от институции” бяха наричани и децата, обучаващи се в специални училища, където настаняването става по реда на Закона за народната просвета и в този смисъл не откъсват детето, а подпомагат детето и семейството при наличие на определен проблем – здравословен, педагогически и т.н.

Следователно, когато говорим за специализирани институции за деца трябва да разбираме тези институции, в които децата се настаняват по реда на Закона за закрила на детето.

От създаването на Държавната агенция за закрила на детето се провежда ежегодно национално проучване за състоянието на специализираните институции за деца в страната .

Провежданото от Държавната агенция за закрила на детето национално проучване е важна част от системата за мониторинг на състоянието на грижите за децата и спазването на техните права. Мониторингът се извършва по определени показатели, с устойчива методология, отчитаща динамиката. Това позволява да се следят процесите в тяхното развитие. Анализът на състоянието на специализираните институции е даден в сравнителен план 2001-2007 г., което позволява да се отчитат тенденциите и да се очертаят насоките за развитие на политиката по закрила на децата в България.

Като основен инструмент за набиране на информация е използвана специално разработена информационна карта, която се попълва от директорите на институциите и се изпраща в Държавната агенция за закрила на детето. Въпросите в картата са групирани в няколко основни области:

- общи данни за институцията;
- капацитет и общ брой деца; характеристика на децата, настанени в институцията – продължителност на престоя, здравен статус, семеен статус, етническа принадлежност, причини за постъпване и напускане;
- характеристика на персонала;
- бюджет;
- тенденции в институциите по отношение на децата, персонала, развитието на алтернативни социални услуги и подобряване качеството на грижи;
- сътрудничество с отделите за закрила на детето и участие на институцията в проекти и програми.

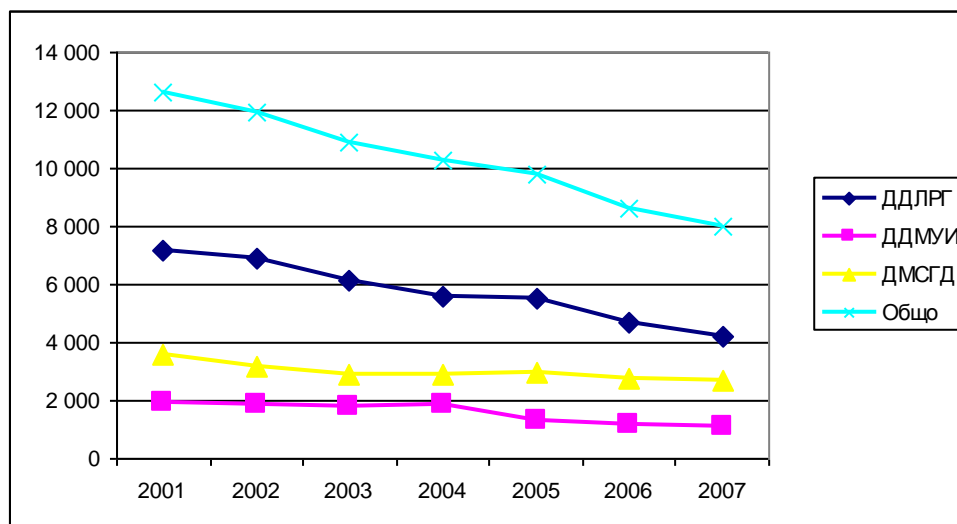
В сравнителен план броят на децата, настанени във всичките специализирани институции за деца (ДОВДЛРГ, ДДМУИ/ ДДУИ/ ДДМФУСИ и ДМСГД) през годините намалява.

Табл. 1: Брой на децата в специализирани институции по години.

Тип институции	бр. институции	бр. деца	бр. институции	бр. деца	бр. институции	бр. деца	бр. институции	бр. деца	бр. институции	бр. деца	бр. институции	бр. деца	бр. институции	бр. деца
	2001 г.	2002 г.	2003 г.	2004 г.	2005 г.	2006 г.	2007 г.							
Домове за деца, лишени от родителска грижа (ДДЛРГ) ¹	102	7 145	102	6 920	102	6 151	101	5 567	101	5 506	86	4 717	86	4 189
Институции за деца с увреждания	31	1 901	31	1 854	30	1 818	30	1 835	28	1 310	27	1 193	26	1 115
Общо														
Дом за деца и младежи с умствена изостаналост (ДДМУИ/ДДУИ)	30	1 803	30	1 773	29	1 742	29	1 763	27	1 251	26	1 138	25	1 053
Дом за деца и младежи с физически увреждания и съхранен интелект (ДДФУСИ) ²	1	98	1	81	1	76	1	72	1	59	1	55	1	62
Институции на МЗ	32	3 563	32	3 141	32	2 906	32	2 882	32	2 960	32	2 743	32	2 715
Дом за медико-социални грижи за деца (ДМСГД)														
Общо за всички институции	165	12 609	165	11 915	164	10 875	163	10 284	161	9 776	145	8 653	144	8 019

Проследявайки данните от 2001 до 2007 г. може категорично да се каже, че се утвърждава трайна тенденция към намаляване броя на децата в специализирани институции. В сравнение с 2001 г. броят на институционализираните деца намалява с 4590 деца или 36,4%.

Графика 1: Брой деца, настанени в специализирани институции 2001 – 2007 г.:



Общият брой на децата, отглеждани в специализирани институции към 31.12.2007 г. е 8019. Спрямо предходната година броят им намалява с 634 деца или 7,3%.

В ДМСГД, където се отглеждат деца от 0 до 3 годишна възраст (здравни и с увреждания, като някои деца с увреждания остават до 7 годишна възраст), към 31.12.2007 г. броят на децата е **2715**.

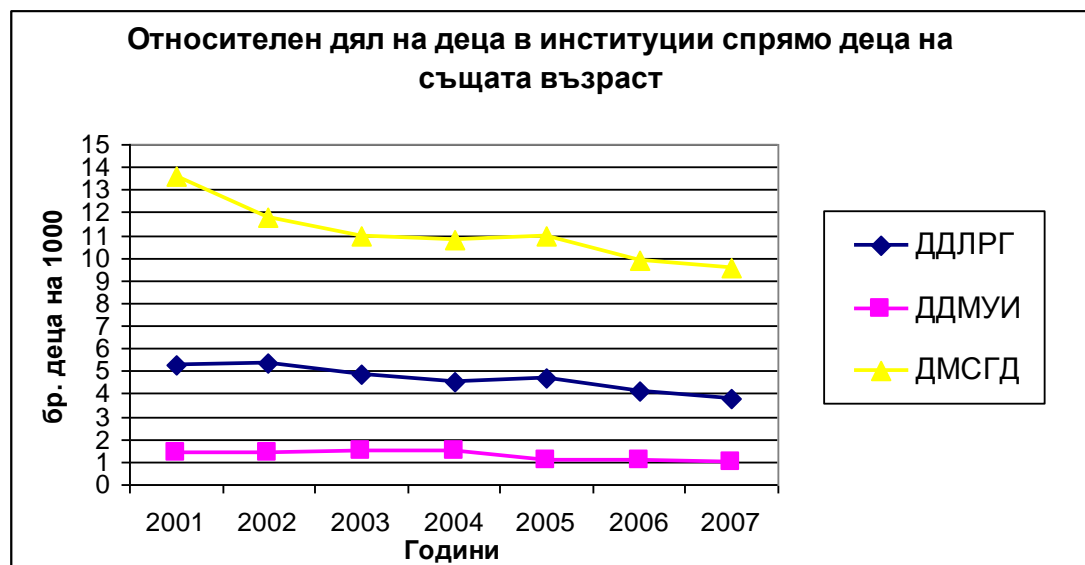
В ДДЛРГ, в които се отглеждат деца от 3 до 18 години, към 31.12.2007 г. броят на институционално отглежданите деца е **4 189**.

В ДДМУИ, в които се отглеждат деца от 4 до 18 годишна възраст, към 31.12.2007 г. са настанени **1 115** деца.

Относителният дял на децата в специализирани институции спрямо детско население в страната намалява от 0.78% през 2001 г. на 0.67% през 2005 г., 0.61% през 2006 г., а през 2007 г. децата, настанени в специализирани институции са 0,58% като относителен дял спрямо детското население.

По предварителни данни на Националния статистически институт общият брой на детското население в страната към края на 2007 г. е 1 390 843

Графика 2: Намаляване броя на децата в специализирани институции с отчитане на броя детско население в същата възрастова група по тип институции:



Поради общата тенденция към намаляване на детското население е необходимо да се отчете намаляването на броя на децата, настанени в специализирани институции спрямо общия брой на детското население в страната.

Табл.2: Относителен дял на децата в специализирани институции спрямо общия брой на детското население по тип институции

Относителен дял на децата в институции спрямо общия брой на детското население 2001 – 2007 г.							
Тип институции	2001г.	2002г.	2003г.	2004г.	2005г.	2006г.	2007 г.
Домове за деца, лишени от родителска грижа (ДДЛРГ)	0.444	0.442	0.403	0.374	0.379	0.332	0,301
Дом за деца и младежи с умствена изостаналост (ДДМУИ) и Дом за деца и младежи с физически увреждания и съхранен интелект (ДДМФУСИ)	0.118	0.118	0.119	0.123	0.090	0.084	0,080
Институции на МЗ Дом за медико-социални грижи за деца (ДМСГД)	0.222	0.201	0.191	0.194	0.204	0.193	0,195
Общо	0.784	0.761	0.713	0.691	0.674	0.609	0,577

В ДДЛРГ спрямо 2001г. броят на децата намалява с 2956 или 41,4%. Ако през 2001г. на 1000 деца на възраст от 4 до 18 години, 5.3 деца се отглеждат в ДДЛРГ, то през 2007г. тази цифра е 3,78 деца, т.е. и с отчитане на демографските тенденции, **има спад от 28,7% на институционализираните деца в този тип институции.**

В ДДУИ/ ДДМУИ/ ДДМФУСИ – спрямо 2001 г. броят на децата намалява с 786 или 41,3%.

През 2001 г. на 1000 деца на възраст от 4 до 18 години 1.4 деца се отглеждат в ДДМУИ и ДДМФУСИ, а през 2007г. вече е 1 дете. При отчитане на демографските тенденции се установява **спад от около 29%.**

В ДМСГД – спрямо 2001г. броят на децата **намалява с 848 или 23,8%.**

В ДМСГД на 1000 деца на възраст от 0 до 3 години през 2001 г., 13.6 деца се отглеждат в ДМСГД, а през 2007 г. броят им намалява на 9.9 деца, т.е. и с отчитане на демографските тенденции, **имаме спад от 29,7% на институционализираните деца в тази възрастова група.**

Общият брой на децата, ползващи услуги с направления за седмична и дневна грижа към специализираните институции в края на 2007 г. е 824. За сравнение към 31 декември на предходната 2006 г. техният брой е бил 777.

Към края на 2007 г. в ДДЛРГ общо 463 деца ползват социални услуги, от които 373 са с направление за седмична грижа, а тези които ползват услуги на институцията през деня, а вечер се прибират в семействата си са 90.

В домовете за деца с увреждания към 31 декември 2007 г. едва 15 деца ползват услуги, като от тях на седмична грижа са 10 деца и на дневна грижа - 5.

В ДМСГД през 2007 г. алтернативните услуги, предлагани от самите домове са за 346 деца, от които на седмична грижа са 25 деца и на дневна грижа са 321.

Спрямо предходната 2006 г. с 6% нараства броя на децата и семействата, които се възползват от предлаганите услуги в специализираните институции.

По данни от международно сравнително изследване на УНИЦЕФ по проект TransMONEE 2007, по показател *брой деца в институции* България е постигнала значителен напредък. Страната ни се намира на шесто място по брой деца, настанени в специализирани институции на 100 000 деца от общото детско население в страната.

Табл.2. Деца в специализирани институции като относителен дял детското население от 0 до 17 години на 1000 000 детско население

Държава	Брой деца в институции на 100 000 детско население
Русия	1395
Литва	1377
Румъния	627
Словакия	792
Чехия	1247
България	769
Словакия	450
Полша	709