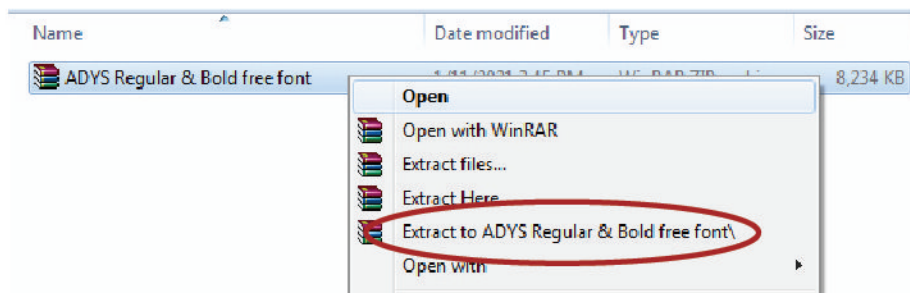
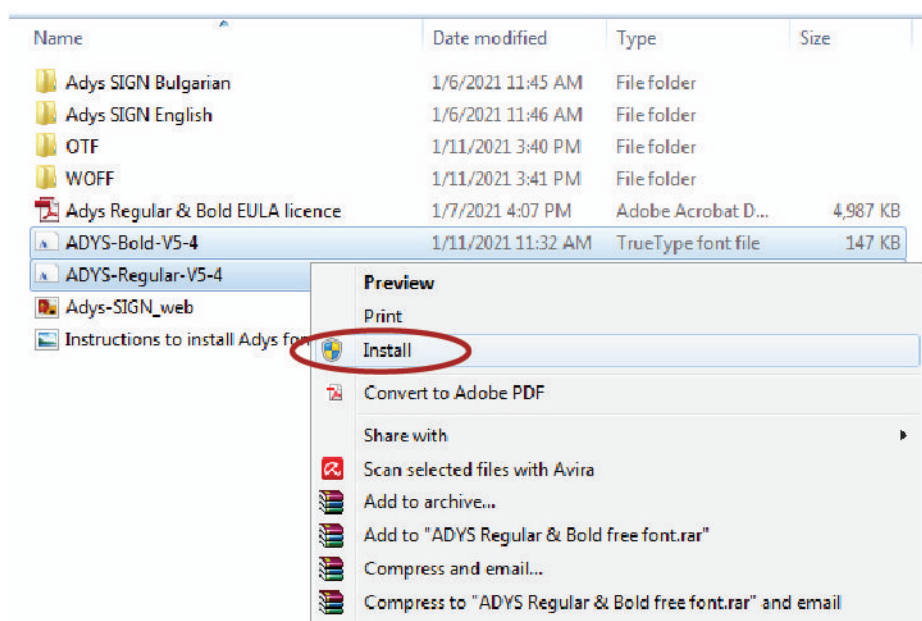


Инструкции за инсталиране на шрифт

1. След като изтеглите пакета с разширение .rar , той се намира в папка Downloads на вашия компютър или в тази папка, която сте посочили за съхранение. С десен бутон върху пакета трябва да разархивирате пакета. След това ще се създаде нова папка с наименование ADYS Regular & Bold free font.



2. Трябва да отворите тази папка и върху файла ADYS-Regular-V5-4.ttf, да натиснете десен бутон на мишката и да изберете команда "Install". Отнема по-малко от секунда и файлът е вече инсталиран. Същото повторене и за ADYS-Bold-V5-4.ttf. Сега, когато отворите Word, Excel, PowerPoint, графична или друга програма, с която работите, от падащото меню за избор на шрифт може да изберете Adys.



2. Всичко, свързано с приложението на шрифта и за какви цели може да го употребявате ще намерите във файла Лиценз за употреба.

